



REF ISEA - FASE 2 PENTHOUSE 3B

Isea - Fase 1: appartementen wandelafstand zee in West-Estepona

Met zeezicht

Op wandelafstand van restaurants

Op wandelafstand zee



3 SLAAPKAMERS



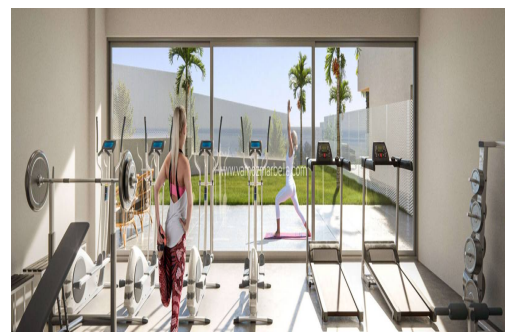
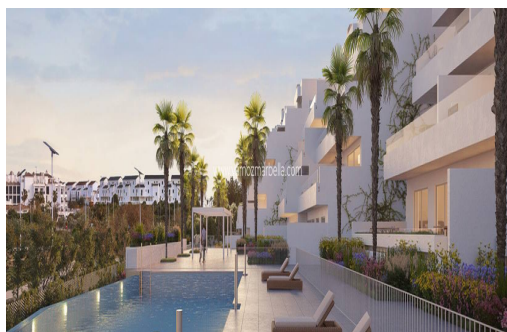
2 BADKAMERS



GEMEENSCHAPPELIJK ZWEMBAD



ONDERGRONDSE PARKEERPLAATS



Welkom bij nieuwbouwproject ISEA - fase 2 in Estepona. Troeven Panoramisch zeezicht - Geniet van een weids uitzicht op de Middellandse Zee. Uitstekende faciliteiten - Infinity pool, gym, sauna, stoombad en een exclusieve social club. Ideale ligging - Op wandelafstand van het strand en vlakbij Estepona centrum. Over het project en voorzieningen ISEA Estepona is een exclusief residentieel complex bestaande uit 54 stijlvolle woningen. Dankzij het innovatieve ontwerp, waarbij de gebouwen in 'terrassen' zijn opgebouwd, geniet de woningen van een ongehinderd uitzicht op de zee. Dit project is meer dan alleen wonen: het is een totaalervaring. Hier kan u genieten van exclusieve faciliteiten zoals een infinity pool, fitness, spa en een social club. Ook hebben alle appartementen een parkeerplaats en berging inbegrepen in de prijs. Over de locatie ISEA Estepona ligt in Arroyo Enmedio, een rustige wijk tussen La Gaspara en Bahía Dorada, o...

## Kenmerken

- ✓ Slaapkamers: 3
- ✓ Badkamers: 2
- ✓ Bouwjaar: 2026
- ✓ Oriëntering: Zuidoost
- ✓ Zwembad: Gemeenschappelijk zwembad
- ✓ Garage: Ondergrondse parkeerplaats
- ✓ Fitness
- ✓ Spa